

ノルディックラバーフック

LAMP® ノルディックラバーフック Installation Manual PXB-GN05-111 型 取付説明書

取付前に必ずこの取付説明書をお読みください。
Before starting installation, please read these instructions thoroughly.

取り付けられない所 一例

石膏吸音ボード、土壁、しっくい、タイル、ガラス等、補強下地の無い壁

⚠ 注意

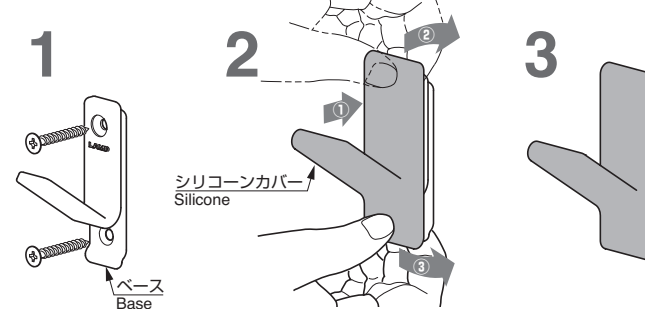
このフックは2点止めです。必ず2点ともねじの効く、下地のある所を選んでしっかり取り付けてください。

Be sure to fix both screws firmly to the parts of reinforcement.

壁材が石膏ボードや薄い合板などの場合、強度がありませんので、市販の下地探し機等で、下地があるか確認してください。

Check the strength of the material on which the hook into be installed or install the hook reinforced material / wall.

取付手順



本製品に関するご質問・ご相談は、お買い求めいただいた販売店、または下記の窓口をお願いいたします

電話番号 03 (3864) 1122

受付時間 月～金 9:00～17:30 (年末・年始・夏季休暇等は除く)

FAX 03 (3863) 6875

E-mail: support@sugatsune.co.jp

東京都千代田区若本町2-5-10 〒101-0032

SUGATSUNE スガツネ工業
LAMP 印の精緻なデザインと高品質なモノ

ISO 9001 (JSAQ384)・ISO 14001 (JSAE597) 審査済
#R20001 (通称特許) #R1014001 (特許) 東京工業大学 大学院 工学研究科 電気工学科
<http://www.sugatsune.co.jp/>

2016.01 0956-1