

取付説明書

ツヴァイルシリーズ プッシュラッチ ZL-2901

このたびは、当社製品をお買い上げいただきましてありがとうございます。

製品を安全にご使用していただくために、必ずこの取付説明書をよくお読みのうえ、正しく取り付けを行い、ご使用ください。

⚠ 注意

- ・本製品の取り付けは、本書に従って正しく施工してください。
指定以外の寸法で取り付けますと、本品の性能が発揮できないばかりでなく、破損などにより思わぬけがをする恐れがあります。
- ・ご使用の際は、必ず扉を閉めてからつまみを押し込んでください。
つまみを押し込んだ状態で無理に扉を閉めると、部品や側板が破損する原因となります。

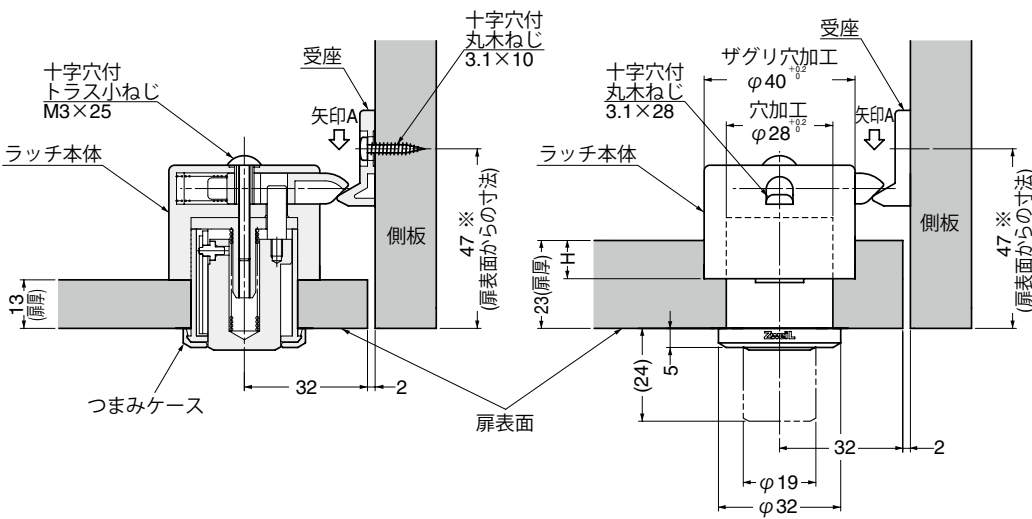
■部品明細 (★の部品は組み付けられた状態で梱包されています)

- | | | | | | |
|-------------------|-------|-----|------------------|-------|----|
| ・つまみケース | | 1個★ | ・受座 | | 1個 |
| ・ラッチ本体 | | 1個★ | ・十字穴付丸木ねじ 3.1×10 | | 3本 |
| ・十字穴付トラス小ねじ M3×25 | | 1本★ | ・十字穴付丸木ねじ 3.1×28 | | 2本 |

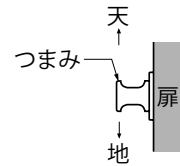
■仕様図

(単位：mm)

適応扉厚：13～23mm

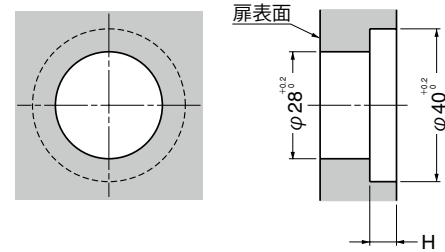


■側面図



■取付穴加工図

(単位：mm)



扉厚	H寸法 (扉裏面からのザグリ深さ)
13～23	扉厚 - 13 (扉裏面)

(扉厚が13mmの場合は、φ28mm貫通穴となります)

■取付手順

- 1 上記「取付穴加工図」を参照して、指定の位置に穴加工を行ってください。取付穴加工時に出た木屑などが扉に残らないよう、きれいに取り除いてから製品を取り付けてください。
- 2 組み付け部品のねじ (十字穴付トラス小ねじ M3×25) をはずして、いったん部品をばらし、扉表面からつまみケースを差し込んでください。
- 3 扉裏面からラッチ本体を差し込んでください。
- 4 ラッチ本体の中央部を十字穴付トラス小ねじ M3×25 で固定してください。その際、ねじの締め付けはケースがガタつかない程度 (推奨締め付トルク：4kgf・cm) にとどめてください。必要以上に締め付けると、破損の原因になります。
- 5 ラッチ本体の上下を十字穴付丸木ねじ 3.1×28 (2本) で扉に固定してください。
- 6 受座を指定位置に十字穴付丸木ねじ 3.1×10 (2本) で仮止めしてください。
・後で調整を行いますので、受座の長穴のみを仮固定してください。
・上記「仕様図」の※印寸法は、インセット扉仕様、アウトセット扉仕様ともに扉表面からの寸法となります。
- 7 つまみが押し込みにくい場合は、受座の取付位置を手前側 (上記「仕様図」の矢印Aの方向) に少しずらしてください。
- 8 調整後、受座を仮止めしていたねじを締め付け、残りのねじ穴1か所も固定してください。

■使いかた

扉を閉めた後、つまみを押し込むと、ラッチが固定されて扉がロックします。(つまみは引っ込んだ状態になります。)
ロックを解除する (つまみを出す) には、さらにつまみを押し込んでください。

■使用中の調整・メンテナンス

長期間の使用により、扉が反ったり垂れ下がったりすると、正常に作動しなくなることがあります。
その場合は、扉の建て付けを調整するか、本品の取付位置を調整してください。

本製品に関するご質問・ご相談は、お買い求めいただいた販売店、または下記の窓口にお問い合わせいたします。

アーキテクトサポート室 電話番号 **03 (3864) 1122**

受付時間 **月～金 9:00～17:30** (年末・年始・夏季休暇等は除く)

FAX 03 (3863) 6875

E-mail : support@sugatsune.co.jp

東京都千代田区岩本町2-5-10 〒101-0032

SUGATSUNE スガツネ工業
LAMP印の機能&デザイン金物メーカー

ISO 9001 (JSAQ384) ・ ISO 14001 (JSAE597) 審査登録
※ISO9001:国内各拠点 ※ISO14001:千葉事業部 千葉工場 および 物流事業部 物流センター
<http://www.sugatsune.co.jp/>

Thank you for purchasing our products.

Please read all instruction carefully for proper installation.

⚠ CAUTION

- Sugatsune will not be liable for any injuries or damages due to improper application or use on a door that is not within proper specification, or by disassembling / customization.
- For the prevention of breakage or any other further damage, please do not push the knob in before closing door.

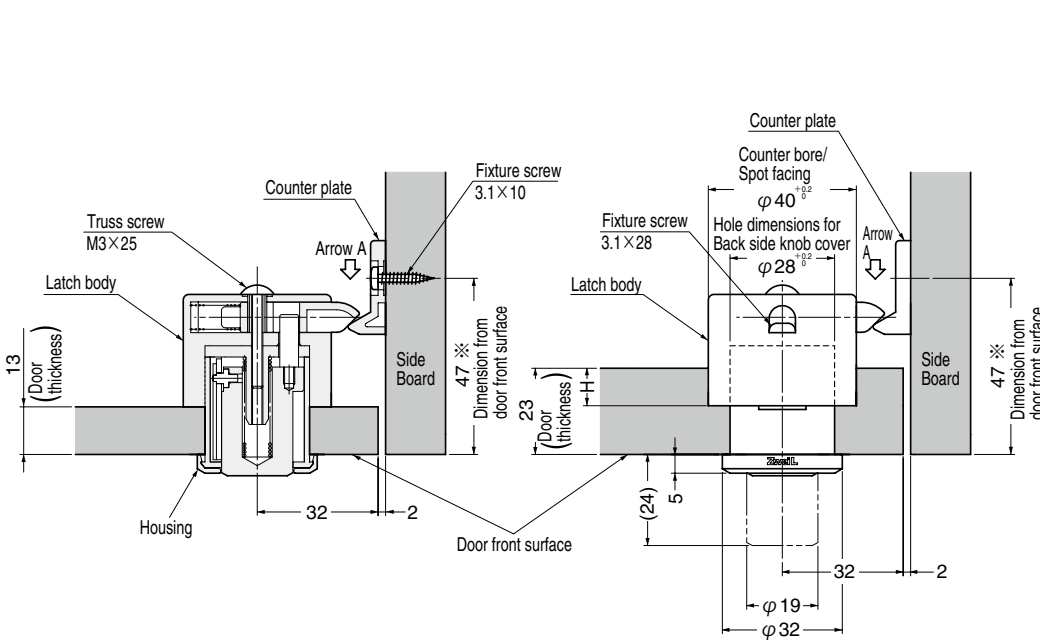
■ Parts Description (Parts marked by ★ are already assembled.)

- Housing 1 pc.★
- Latch body 1 pc.★
- Truss screw M3 X 25 1 pc.★
- Counter plate 1 pc.
- Fixture screws (3.1 X 10) 3 pcs.
- Fixture screws (3.1 X 28) 2 pcs.

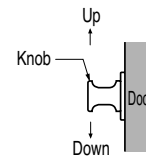
■ Specifications

(Unit : mm)

Door thickness : 13~23mm

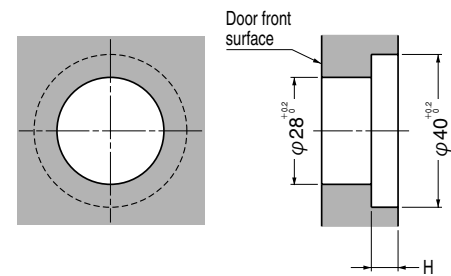


■ Side Elevation



■ Installation Hole Processing

(Unit : mm)



Door thickness	H:Counterbore/spot facing depth
13~23	H=Door thickness-13 (from door back surface)

(Door thickness 13mm → φ28mm penetration hole)

■ Installation Procedure

- 1 Bore the hole in the specified location on the door. (Refer to Installation Hole Processing.)
Be sure to clean up wood debris and all dirt before installation.
- 2 Take off the assembled truss screw, and tear all parts down.
Push in the housing from the front surface of door.
- 3 Push in the latch body from the back surface of door.
- 4 Fix the center of latch body by truss screw M3 X 25.
(Recommendable fastening torque : 4kgf·cm).
Fastening tighter than necessary may cause damage.
- 5 Fasten latch body top and bottom to the door by fixture screws (3.1 X 28, 2 pcs.).
- 6 Temporary attach the counter plate in specified location by fixture screws (3.1 X 10, 2 pcs.).
• Attach temporary in two long-holes.
• The installation dimensions marked by ※ are lengths measured from front door surface, this applies to inset door specification as well as of outset door specifications.
- 7 If the latch does not work properly after installation, move the attached position of the counter plate towards the front (See Arrow A).
- 8 Tighten the loosened counter plate by fixture screws, and fix the rest.

■ How To Use

To lock the door, push the knob in after the door has been closed.
(The knob head will be concealed.)
Another push will activate the knob.

■ Maintenance

After repeated usage, the balance of door will weaken, and the item will not work properly.
Please readjust the position of either product or door.

SUGATSUNE KOGYO CO.,LTD.
Phone: +81 3 3866 2260
F a x : +81 3 3866 4447
E-mail: export@sugatsune.co.jp
Website: www.sugatsune-intl.com

SUGATSUNE KOGYO (UK) LTD.
Phone: +44 118 9272 955
F a x : +44 118 9272 871
E-mail: sales@sugatsune.co.uk
Website: www.sugatsune.co.uk

SUGATSUNE AMERICA, INC.
Phone: +1 310 329 6373
F a x : +1 310 329 0819
E-mail: sales@sugatsune.com
Website: www.sugatsune.com

SUGATSUNE SHANGHAI CO., LTD.
Phone: +86 21 3632 1858
F a x : +86 21 3632 1868
E-mail: lamp@sugatsune.com.cn
Website: www.sugatsune.com.cn