

LAMP® フリップドア金具 IF 型 (インセット扉用) 取付取扱説明書

IF-102S / IF-102W / IF-H102S / IF-H102W

このたびは、フリップドア金具 IF 型をお買い上げいただき、誠にありがとうございます。取付作業前に本説明書をよくお読みの上、正しく取り付けを行ってください。誤った取り付けは、思わぬけがをする恐れがありますので、おやめください。本品の取り付けが終わりましたら、本書をユーザー様に渡しいたごき、いつでも取り出せる場所に保管してください。

ラプコン搭載シリーズ

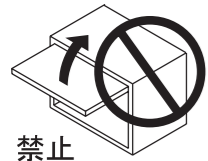


ラプコンとは動きを優しくスムーズにコントロールするオリジナルメカニズムです。

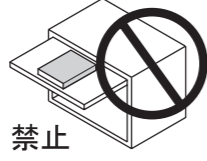
注意

- 本品は家具等の上開き扉に使用する、ダンパー内蔵ステーとヒンジとスライドレールのユニットです。本来の使用目的と異なる使用方法や、下記に指定する使用範囲外の扉に使用したことなどが原因による事故等につきましては、その責任を一切負いかねますのでご了承ください。
- 本品の使用温度範囲は 0℃～40℃です。極端な温度条件下での使用については、弊社担当者までお問い合わせください。
- 本品は以下の注意事項を守ってご使用ください。また、トラブルを未然に防ぐため、付属の警告ラベルを扉の見やすいところに貼ってください。警告ラベルを貼る場合、貼付面の水分、油分を取り除いてください。なお、貼付面がザラついたり、油分を含む材質等の理由で、十分な貼付強度が得られない場合は、施工される方が別途、適当な警告ラベルを作成し、貼ってください。

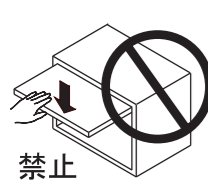
使用上の注意



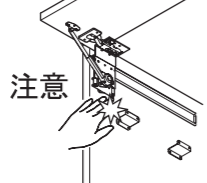
本金具を使用した場合、扉は 90°(水平)までしか開きません。それ以上に扉を開こうとして無理な力を加えると破損するおそれがあります。



扉が軽い場合 90°開いた状態で一時的に扉を保持する場合があります。また扉が重い場合でも少し扉を収納すれば開いた状態を保持しますが、この時に扉の上に物を載せないでください。扉が閉じ始め載せている物が落下して破損やけがの原因になります。



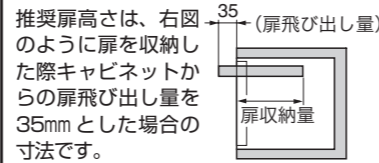
本金具は図の状態より手を放すとゆっくり扉が閉まるようにソフトダウンスターが取り付けられています。扉を速く閉めようとして無理な力を加えないでください。



注意
中板等がない場合、収納物の出し入れの際に、ガードプレート等の内部の金具に手をぶつけないように注意してください。

仕様 扉厚と扉質量により IF-102S、IF-102W、IF-H102S、IF-H102W の 4 タイプに別れます。下記よりお選びください。

タイプ	IF-102S	IF-102W	IF-H102S	IF-H102W
扉幅	1200mm まで			
扉厚	15～20mm		18～30mm	
軸トルク (扉質量×高さ÷2)	2.5～6.9N・m (25～70kgf・cm)	4.9～13.7N・m (50～140kgf・cm)	2.5～6.9N・m (25～70kgf・cm)	4.9～13.7N・m (50～140kgf・cm)
※ただし、扉の重心が扉中央にある場合				



使用レールと扉収納量および推奨扉高さ

スライドレール	IF-102S、IF-102W		IF-H102S、IF-H102W	
	スライドレール長さ	移動距離	扉収納量	推奨扉高さ
AL-78-14	355.6mm	267.6mm	263.7 + 扉厚 mm	298.7 + 扉厚 mm
AL-78-16	406.4mm	318.4mm	314.5 + 扉厚 mm	349.5 + 扉厚 mm
AL-78-19	482.6mm	394.6mm	390.7 + 扉厚 mm	425.7 + 扉厚 mm
AL-78-24	609.6mm	521.6mm	517.7 + 扉厚 mm	552.7 + 扉厚 mm

キャビネット 1 台あたりの必要部品

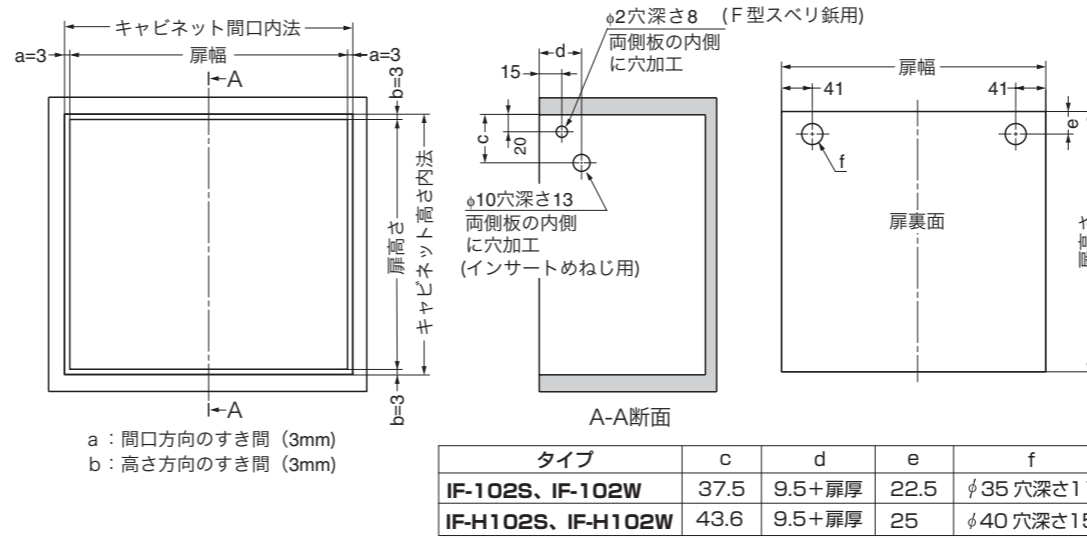
①	②	③	④
ブラケット	スライドレール AL-78	ベアリングローラー DR-19-B2	インサートめねじ SC-107-13
⑤ F 型スベリ紙 F-15	⑥ ガードプレート	⑦ 取付ねじ (A) M4×8	⑧ 取付ねじ (B) M3.5×6
⑨ 取付ねじ (C) バインドタッピングねじ 3.5×16	⑩ 取付ねじ (D) 丸皿タッピングねじ 3.5×16	⑪ スライド丁番 本体 230-C26-19T	⑫ スライド丁番 本体 H230-C26-26T
⑬ スライド丁番 座金 230-P4W-32T	⑭ ソフトダウンスター NSDX35 (L/R) K		

注: IF-H102 の部品セットには、既に 230-C26-19T ⑪ (φ35) が 2 セットされており、使用せずに別途付属の H230-C26-26T ⑫ (φ40) 2 つのみをご使用ください。

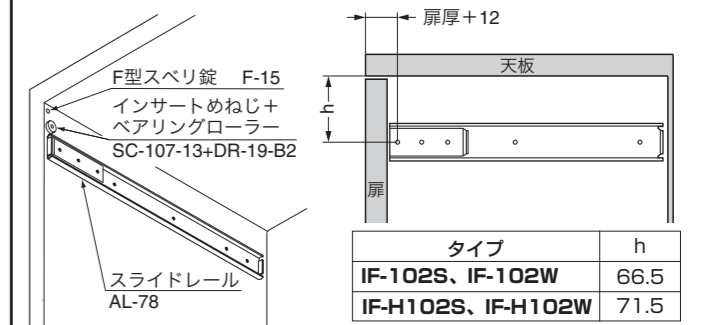
	IF-102		IF-H102	
	IF-102S	IF-102W	IF-H102S	IF-H102W
①	2 ケ			
②	14, 16, 19, 24 インチの内いずれか 2 本 (1 set)			
③	2 ケ			
④	2 ケ			
⑤	2 ケ			
⑥	4 ケ			
⑦	14 ケ			
⑧	6 ケ			
⑨	36 ケ			
⑩	4 ケ			
⑪	2 ケ	2 ケ	—	—
⑫	—	—	2 ケ	2 ケ
⑬	2 ケ			
⑭	1 本	LR 各 1 本	1 本	LR 各 1 本

組立手順

1 扉、キャビネットの加工 (単位は全て mm)

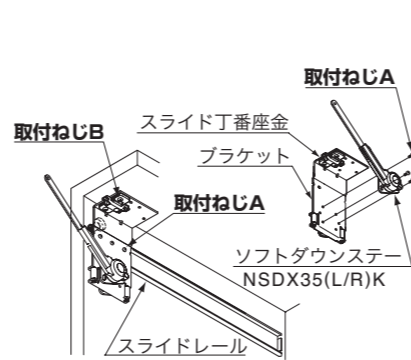


2 キャビネットへスライドレールを取り付けてください



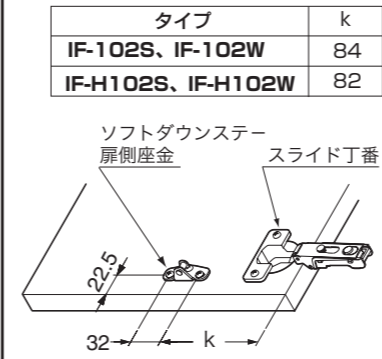
キャビネット側板内面の加工穴に、F 型スベリ紙 F-15、インサートめねじ SC-107-13 を打ち込んでください。次にインサートめねじにベアリングローラー DR-19-B2 をねじ込みます。スライドレールを取付ねじ (C) で取り付けます。左右図に示すようにキャビネット前面より最初の取付穴までの寸法は扉厚 + 12mm になります。部品の取り付けはキャビネットの両側板に行うため前後上下の位置とスライドレールの水平に注意してください。

3 ブラケットを取り付けてください

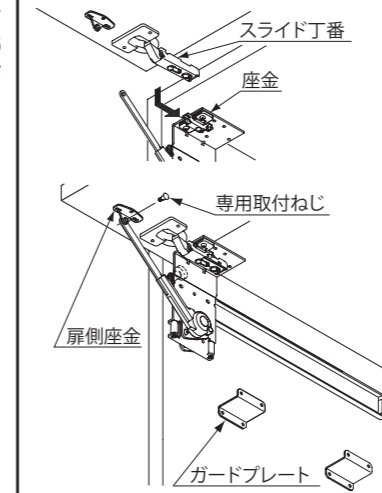


4 扉へ部品を取り付けてください

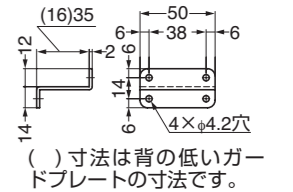
スライド丁番を取付ねじ (D) で取り付けます。次にソフトダウンスター NSDX35 (L/R) K の扉側座金を取付ねじ (C) で下図に示す位置に取り付けます。



5 キャビネットへの扉を組み込んでください

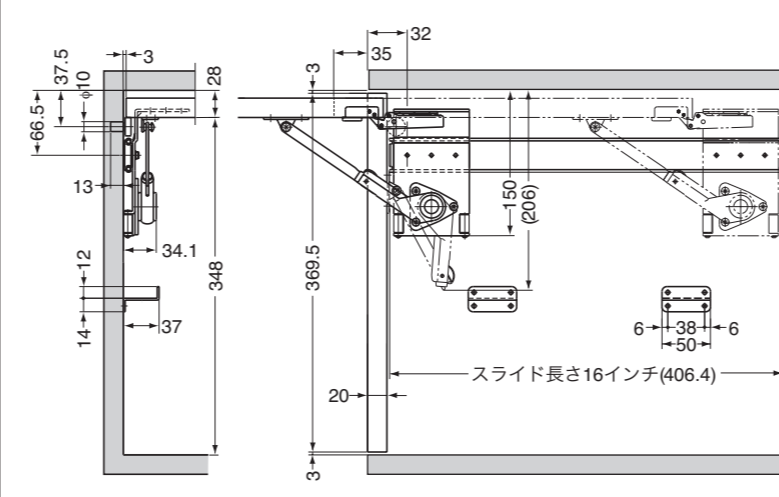


左右のスライド丁番をブラケットの座金にそれぞれ取り付けます。ソフトダウンスターのアーム部を回転して扉側座金にセットして付属の専用取付ねじで連結します。最後にガードプレートを取付ねじ (C) 側板に取り付け、扉を収納する際に収納物 (ファイル等) が移動するブラケット等に当たらないようにします。また付属のガードプレートで収納物を支えられない場合は別途に板を用意し、ガードプレートを利用して取り付けるか中板を設けるようにしてください。ガードプレートの取付位置は、ソフトダウンスターおよびブラケットが干渉しない任意の位置に取り付けてください。IF-102S、IF-H102S には高さの違う 2 種類のガードプレートが付属されます。スターが取り付けられている側に背の高いガードプレートを、他方は背の低いガードプレートをご使用ください。



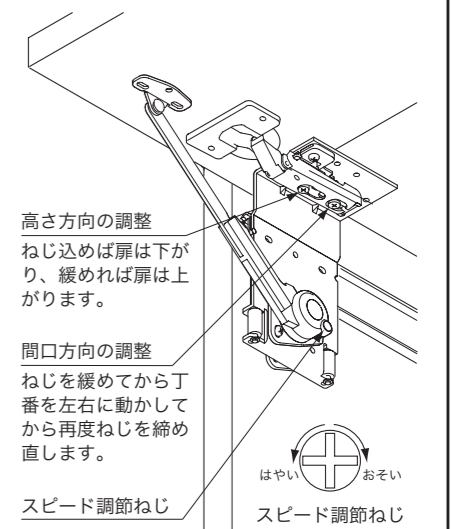
取付概要図

本図は扉厚 20mm、スライドレール AL-78-16 に IF-102S を組み合わせた使用例です。



調節とお手入れをしてください

- 1 キャビネットに扉を取り付けた後、間口方向のすき間 (a) の左右の寸法が違う場合、または高さ方向のすき間 (b) の上下の寸法が違う場合にはスライド丁番の座金調節ねじで調整してください。
- 2 扉はソフトダウンスターにより、扉を閉じる際に手を放すとゆっくりと扉が閉じます。扉の閉じるスピードを調節したい場合は、ソフトダウンスターのスピード調節ねじを調節してください。調節ねじを締め込めばスピードは遅く、ゆるめれば速くなります。また、IF-102W、IF-H102W はソフトダウンスターが左右にそれぞれ付いているため、調節ねじの調節代が、左右のソフトダウンスターとも同じになるようにしてください。調節ねじは限度以上に無理に回さないでください。
- 3 本品の性能を持続させるために、各部品の取付ねじのゆるみ等を時々チェックし、ゆるみがあれば増し締めを行ってください。



本製品に関するご質問・ご相談は、お買い求めいただいた販売店、または下記の窓口にお問い合わせください。

電話番号 03 (3864) 1122

受付時間 月～金 9:00～17:30 (年末・年始・夏季休暇等は除く)

FAX 03 (3863) 6875

E-mail: support@sugatsune.co.jp

東京都千代田区岩本町2-5-10 〒101-0032

SUGATSUNE スガツネ工業
LAMP 印の機能&デザイン金物メーカー

ISO 9001 (JSAQ384)・ISO 14001 (JSAE597) 審査登録
※ISO9001:国内各拠点 ※ISO14001:千葉事業部 千葉工場 および 物流事業部 物流センター
http://www.sugatsune.co.jp/

INSTALLATION INSTRUCTION

IF-102S(SINGLE-TYPE)
IF-102W(DOUBLE-TYPE)
IF-H102S(SINGLE-TYPE)
IF-H102W(DOUBLE-TYPE)

Read this manual carefully for proper installation and operation. Incorrect installation and improper use of the product may cause damage to the unit and also cause injury. This manual should be kept by the user after installation.

Lapcon mount-on series



Lapcon is an innovative technology developed and designed for ultimate shock absorption and the smoothest opening and closing movement imaginable.

PARTS COMPONENT REQUIRED PER CABINET

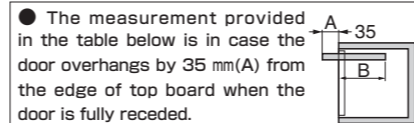
① BRACKET	② AL-78 SLIDE RAIL	③ DR-19-B2 ROLLER	④ SC-107-13 INSERT
⑤ F-15 SLIDER	⑥ GUARD PLATE(**)	⑦ SCREW-A(M4×8)	⑧ SCREW-B(M3.5×6)
⑨ SCREW-C(3.5×16,BIND TAPPING)	⑩ SCREW-D(3.5×16,OVAL TAPPING)	⑪ 230-C26/19T HINGE	⑫ H230-C26/26T HINGE
⑬ 230-P4W-32T MOUNTING PLATE	⑭ NSDX35(L/R)K SOFT DOWN STAY		

Note: Use the hinge H230-C26-26T only in case of IF-H102

	IF-102		IF-H102	
	IF-102S	IF-102W	IF-H102S	IF-H102W
①	2			
②	1 pair 14", 16", 19" or 24"			
③	2			
④	2			
⑤	2			
⑥	4			
⑦	14			
⑧	6			
⑨	36			
⑩	4			
⑪	2	2	—	—
⑫	—	—	2	2
⑬	2			
⑭	1	1x1, R1	1	1x1, R1

TYPE	IF-102S	IF-102W	IF-H102S	IF-H102W
DOOR WIDTH	less than 1,200mm			
DOOR THICKNESS(T)	15-20mm		18-30mm	
TORQUE MOMENT *	2.5-6.9N · m (25-70kgf · cm)	4.9-13.7N · m (50-140kgf · cm)	2.5-6.9N · m (25-70kgf · cm)	4.9-13.7N · m (50-140kgf · cm)

Note: * Door height × 1/2 × door weight.
** In case of IF-102S, (IF-H102S) 2 pcs each upper and lower guard plate are included.

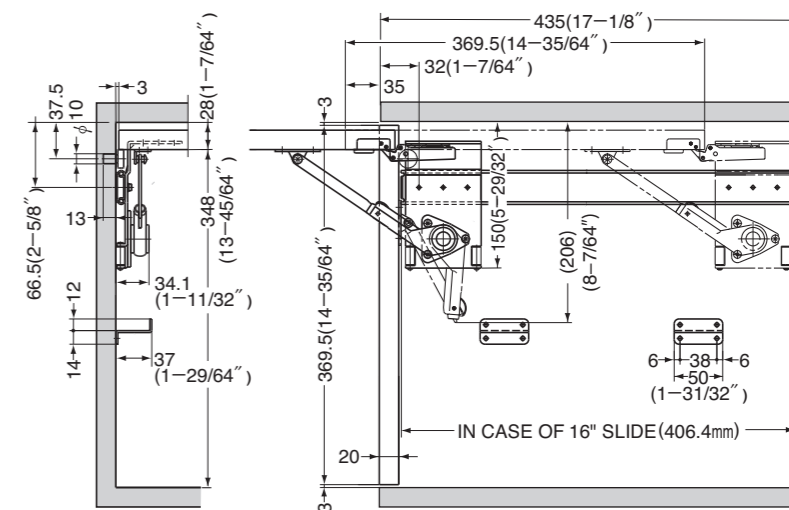


DIMENSIONAL INFORMATION

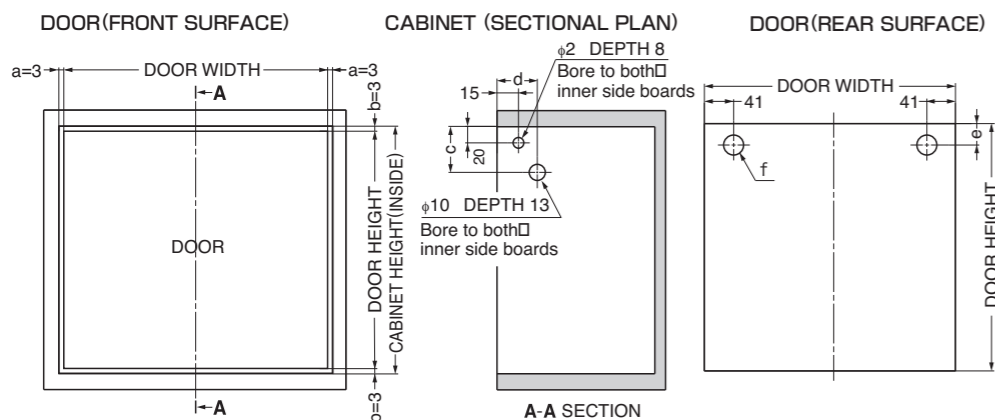
PART NO.	SLIDE RAIL		IF-102S & IF-102W		IF-H102S & IF-H102W	
	SLIDE LENGTH	TRAVEL LENGTH	B	RECOMMENDED DOOR HEIGHT	B	RECOMMENDED DOOR HEIGHT
AL-78-14	355.6(14")	267.6	263.7 + T*	298.7 + T	260.9 + T*	295.9 + T
AL-78-16	406.4(16")	318.4	314.5 + T	349.5 + T	311.7 + T	346.7 + T
AL-78-19	482.6(19")	394.6	390.7 + T	425.7 + T	387.9 + T	422.9 + T
AL-78-24	609.6(24")	521.6	517.7 + T	552.7 + T	514.9 + T	549.9 + T

* T=Door thickness(mm)

The drawing shows in case of 20mm thickness door and AL-78-16" slide rail with IF-102S.



STEP-1 CABINET AND DOOR FABRICATION

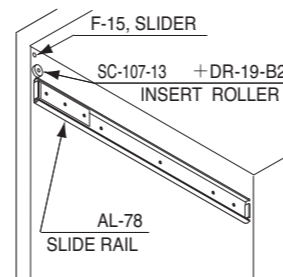


TYPE	c	d	e	f
IF-102S, IF-102W	37.5	9.5+Door thickness	22.5	φ 35 depth11
IF-H102S, IF-H102W	43.6	9.5+Door thickness	25	φ 40 depth15

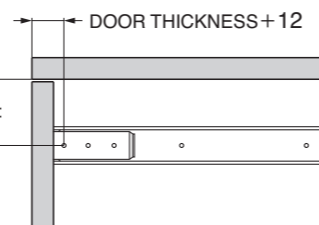
Cut the door so that there is a 3mm gap between the cabinet and the door.(a&b gap).
Drill a 2mm dia. and 8mm depth holes inside of the cabinet.

STEP-2 CABINET HARDWARE INSTALLATION

Insert F-15 slider(s) and SC-107-13 insert(s) into the holes cut inside of the side boards. Screw the DR-19-B2 roller into SC-107-13 insert. Mount the slide rail(s) using screw-C, 66.5mm down from the bottom of the top board to center of the screw holes and the front of the slide should be set at 12mm+ door thickness from the front of the cabinet.



TYPE	h
IF-102S, IF-102W	66.5
IF-H102S, IF-H102W	71.5

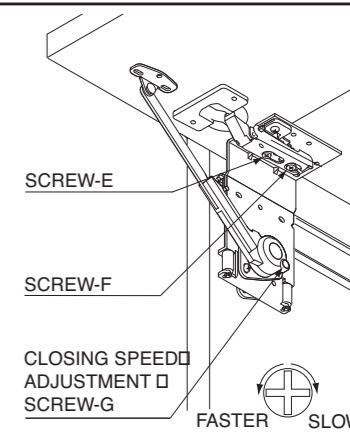


ADJUSTMENT

1. After installing the door to the cabinet, adjust the door position by turning the height adjustment screw-E and the side adjustment screw-F.

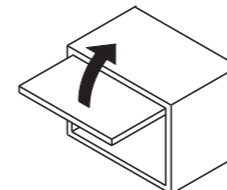
2. To adjust the closing speed of the door, turn the closing speed adjustment screw-G on the NSDX unit clockwise to decrease the speed and counterclockwise to increase the speed. In case of IF-102W(IF-H102W), make sure the adjustment screws are turned evenly.

Note: Do not try to turn the speed adjustment screws exceeding their limitation.

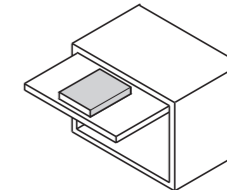


WARNINGS

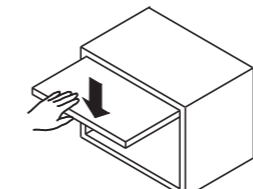
- This product is designed as a soft-closing stay and slide mechanism for a inset opening flipper door. We shall not be liable for any injuries or damage to the product due to incorrect installation and unintended application, etc.
- This product is designed to operate at room temperatures between 0°C~ 40°C (32° F-104° F).
- Changes in dimensions, finish and specification etc. may be done with or without notice.
- Please handle flipper door properly paying careful attention to the below listed matters and put the enclosed warning label on a highly visible area of the door.



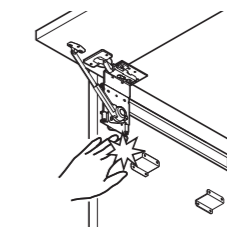
Do not force the door open beyond the horizontal position. It could damage the unit.



Do not place any object on the door when it is opened. The object may fall.

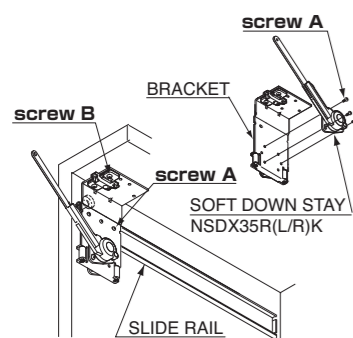


Do not force the door to close faster when it is in closing motion. It could cause damage.



Do not place your hands anywhere near the mechanism to prevent injury.

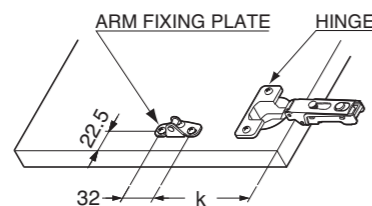
STEP-3 BRACKET INSTALLATION



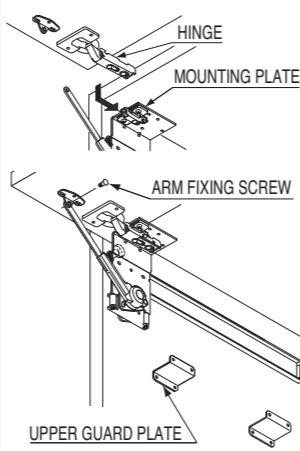
STEP-4 DOOR HARDWARE INSTALLATION

Mount the hinge to the door using screw-D. Mount the NSDX35(L/R)K arm fixing plate to edge(s) of the door using screw-C.

TYPE	k
IF-102S, IF-102W	84
IF-H102S, IF-H102W	82



STEP-5 ASSEMBLY OF DOOR TO CABINET

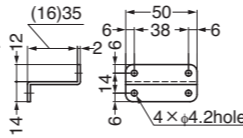


Attach the hinges to the mounting plate on the cabinet. Rotate the NSDX-body to put the arm into the slot on the arm fixing plate and fasten using the arm fixing screw.

Mount the guard plate to the side of the cabinet with screw-C so that the plate will prevent objects from interfering with moving parts.

Note: Upper and lower guard plates are included with the IF-102S(Single type).

Mount the upper guard plate to the side of NSDX35(L/R)K. If a cover for the mechanism is desired, use the guard plate as a bracket for the cover board.



SUGATSUNE KOGYO CO.,LTD.
Phone: +81 3 3866 2260
Fax: +81 3 3866 4447
E-mail: export@sugatsune.co.jp
Website: www.sugatsune-intl.com

SUGATSUNE KOGYO (UK) LTD.
Phone: +44 118 9272 955
Fax: +44 118 9272 871
E-mail: sales@sugatsune.co.uk
Website: www.sugatsune.co.uk

SUGATSUNE AMERICA, INC.
Phone: +1 310 329 6373
Fax: +1 310 329 0819
E-mail: sales@sugatsune.com
Website: www.sugatsune.com

SUGATSUNE SHANGHAI CO., LTD.
Phone: +86 21 3632 1858
Fax: +86 21 3632 1868
E-mail: lamp@sugatsune.com.cn
Website: www.sugatsune.com.cn